



VIER LÜTTE HUS

WESTERLAND, SYLT

Haus

04

DAUERWOHNUNG

Die Dauerwohnung ist als großzügiges Haus mit klar gegliederter Raumstruktur und erweitertem Raumangebot konzipiert.

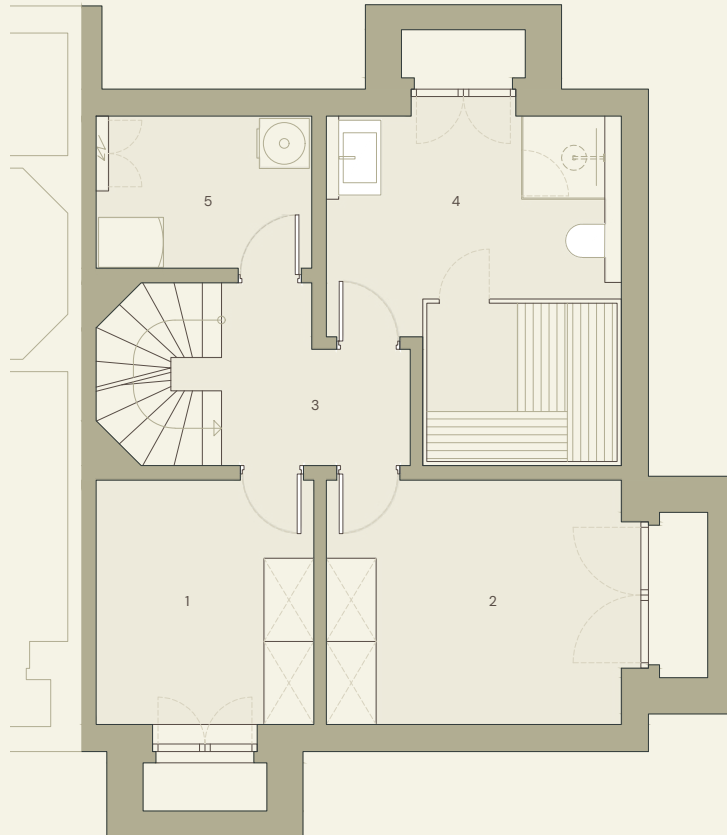
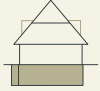
Der zusammenhängende Wohn-, Ess- und Kochbereich im Erdgeschoss orientiert sich zu zwei Terrassen mit Süd- und Ostausrichtung. Großzügige Fensterflächen schaffen eine helle, freundliche Atmosphäre und ermöglichen eine differenzierte Nutzung des Außenraums zu verschiedenen Tageszeiten. Ein separates Gäste WC ist in die Erdgeschossebene integriert.

Im Untergeschoss stehen zwei flexibel nutzbare Räume zur freien Gestaltung zur Verfügung. Ergänzt wird diese Ebene durch ein hochwertig ausgeführtes Wellnessbad mit Sauna und Dusche sowie einen separaten Technikraum, wodurch ein zusätzlicher Rückzugs- und Erholungsbereich entsteht.

Das Dachgeschoss beherbergt zwei Schlafzimmer sowie zwei vollwertige Bäder und bietet damit ein hohes Maß an Komfort und Privatsphäre für Familien oder eine Nutzung mit mehreren Gästen. Der Spitzboden bietet einen weiteren offen gehaltenen Raum, der sich flexibel nutzen lässt.

Dauerwohnung 04

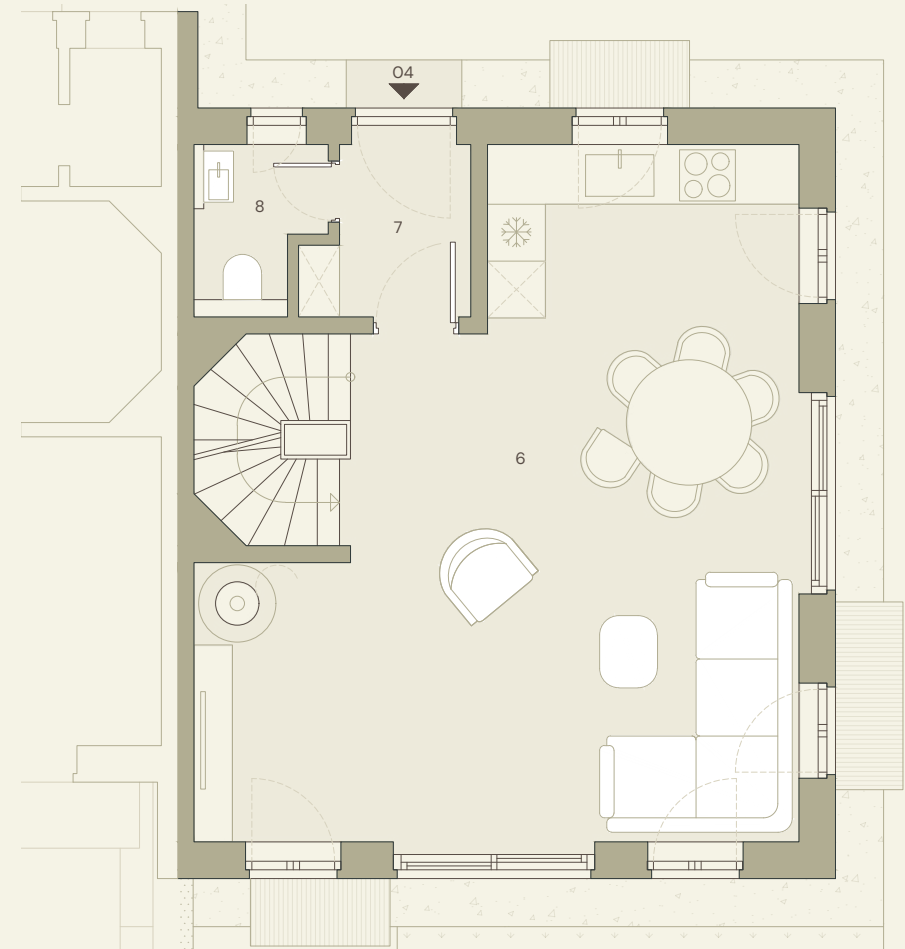
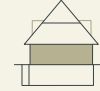
UNTERGESCHOSS



UG	1. ABSTELL 1	7,70 m ²	42,98 m²
	2. ABSTELL 2	10,44 m ²	
	3. FLUR	7,16 m ²	
	4. BAD	4,75 m ²	
	5. HZG./HA	12,93 m ²	



ERDGESCHOSS

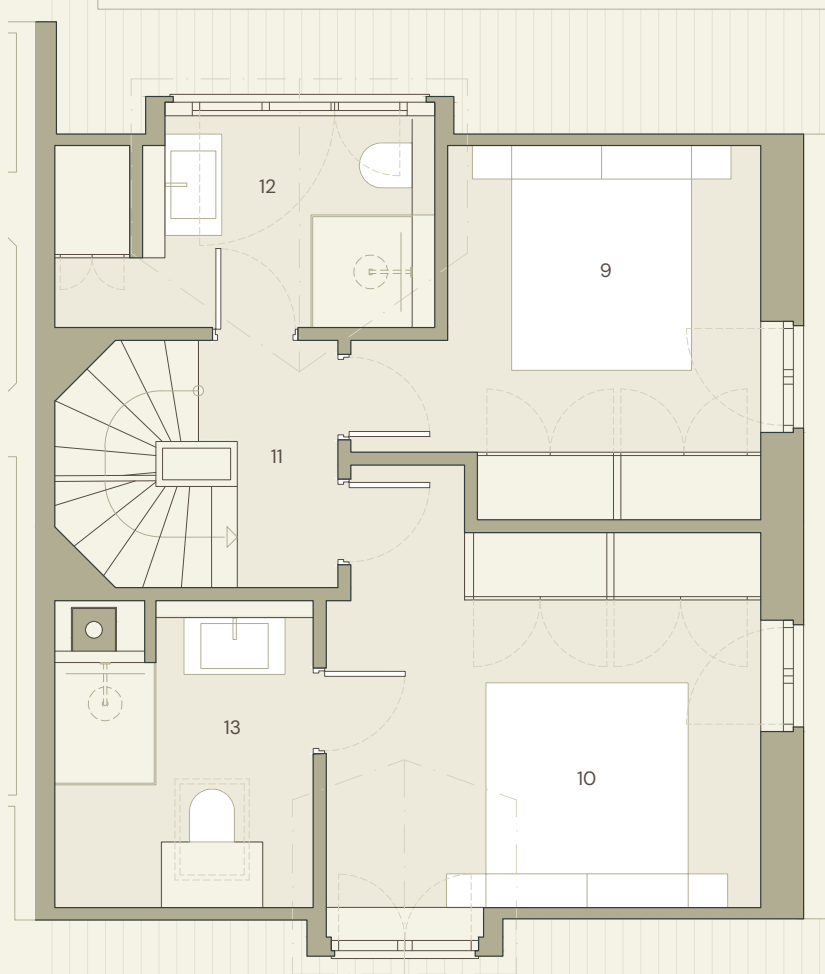
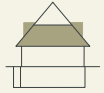


EG	6. WOHNEN/ESSEN	36,52 m ²	41,62 m²
	7. FLUR	2,97 m ²	
	8. WC	2,13 m ²	



Dauerwohnung 04

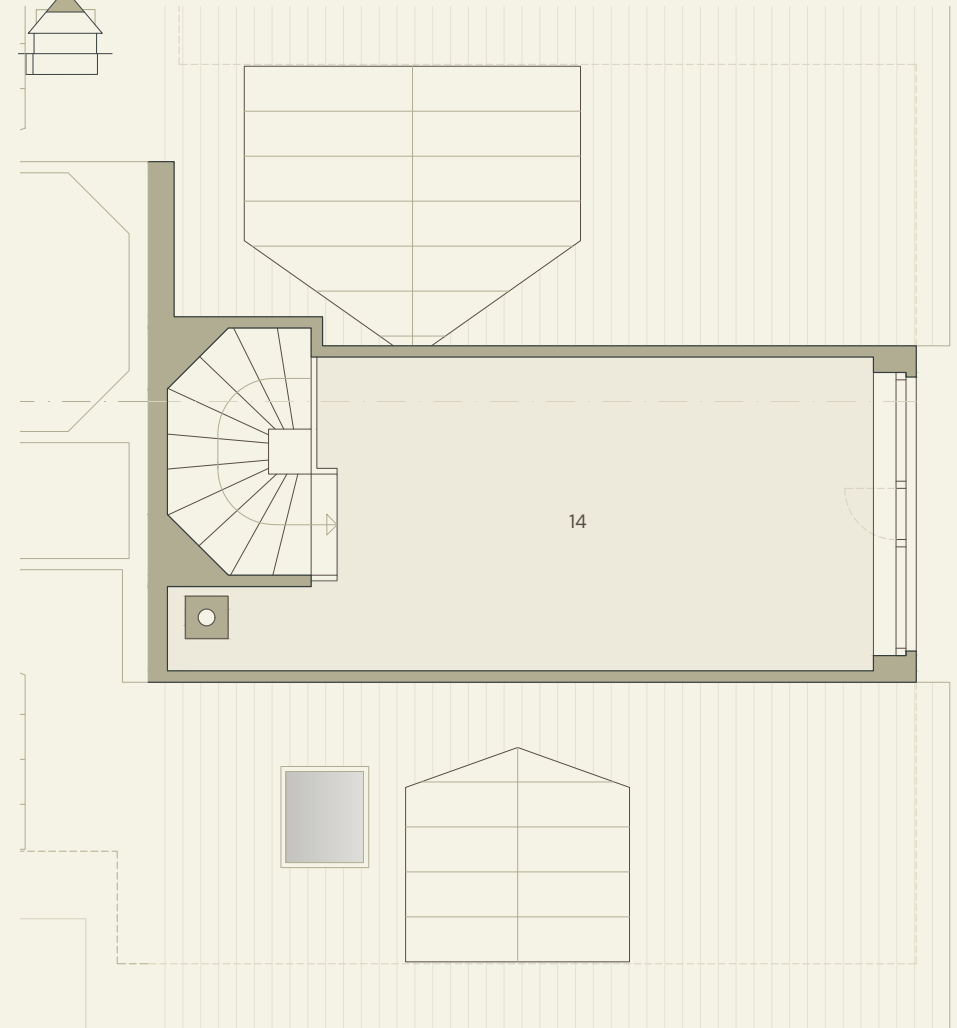
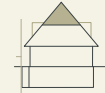
DACHGESCHOSS



DG	9. SCHLAFEN 1	9,97 m ²	37,82 m ²
	10. SCHLAFEN 2	13,73 m ²	
	11. FLUR	2,28 m ²	
	12. BAD 1	5,96 m ²	
	13. BAD 2	5,88 m ²	



SPITZBODEN



SB	14. ABSTELL	14,50 m ²	14,50 m ²
----	-------------	----------------------	----------------------



VIER LÜTTE HUS

Kontakt

+49 40 2022 8624

cw@winterdevelopment.de

ENTWICKELT VON

WINTER
DEVELOPMENT

INCEPTUM
DEVELOPMENTS

 **THOMSEN**
& PARTNER MBB

 **AUG.PRIEN**
Gruppe