



VIER LÜTTE HUS

WESTERLAND, SYLT

Haus

02

FERIENWOHNUNG

Haus 02 ist als Ferienimmobilie mit klar gegliederter Raumstruktur und großzügigem Außenbezug konzipiert. Eine bestehende Ferienvermietungslicenz ermöglicht die unmittelbare Nutzung im Rahmen der Ferienvermietung.

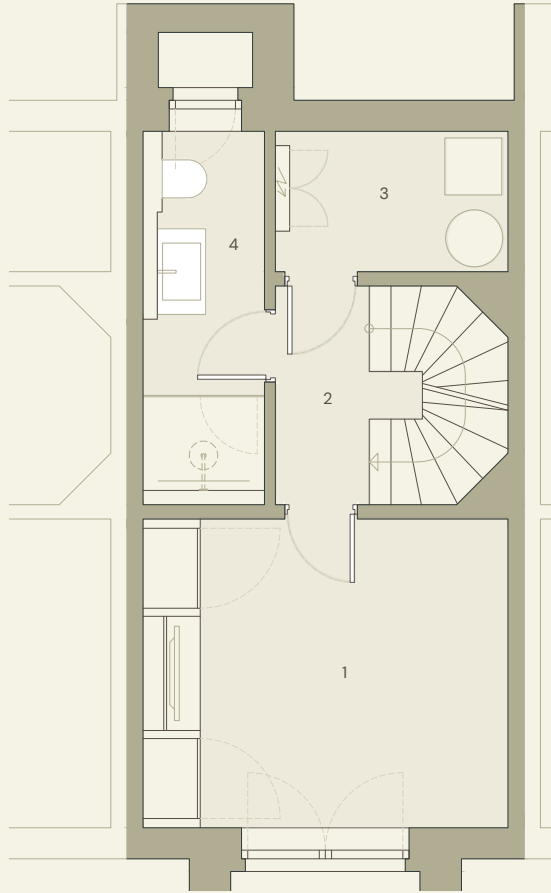
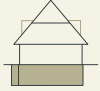
Der Wohn-, Ess- und Kochbereich im Erdgeschoss ist zusammenhängend organisiert und öffnet sich über großzügige Fensterflächen zu den Terrassen. Die Süd Ausrichtung schafft optimale Belichtung und verbindet den Innenraum selbstverständlich mit dem Garten. Ein separates Gäste WC ist funktional in die Erdgeschossebene integriert.

Im Untergeschoss befindet sich ein heller, vielseitig nutzbarer Raum, der flexibel gestaltet werden kann. Ergänzt wird diese Ebene durch ein Duschbad sowie einen separaten Technikraum.

Das Dachgeschoss beherbergt ein großzügiges Schlafzimmer mit eigenem Bad. Im Spitzboden steht ein weiterer offen gehaltener Raum zur Verfügung, der sich individuell als Arbeits-, Gäste- oder Rückzugsbereich nutzen lässt.

Ferienwohnung 02

UNTERGESCHOSS



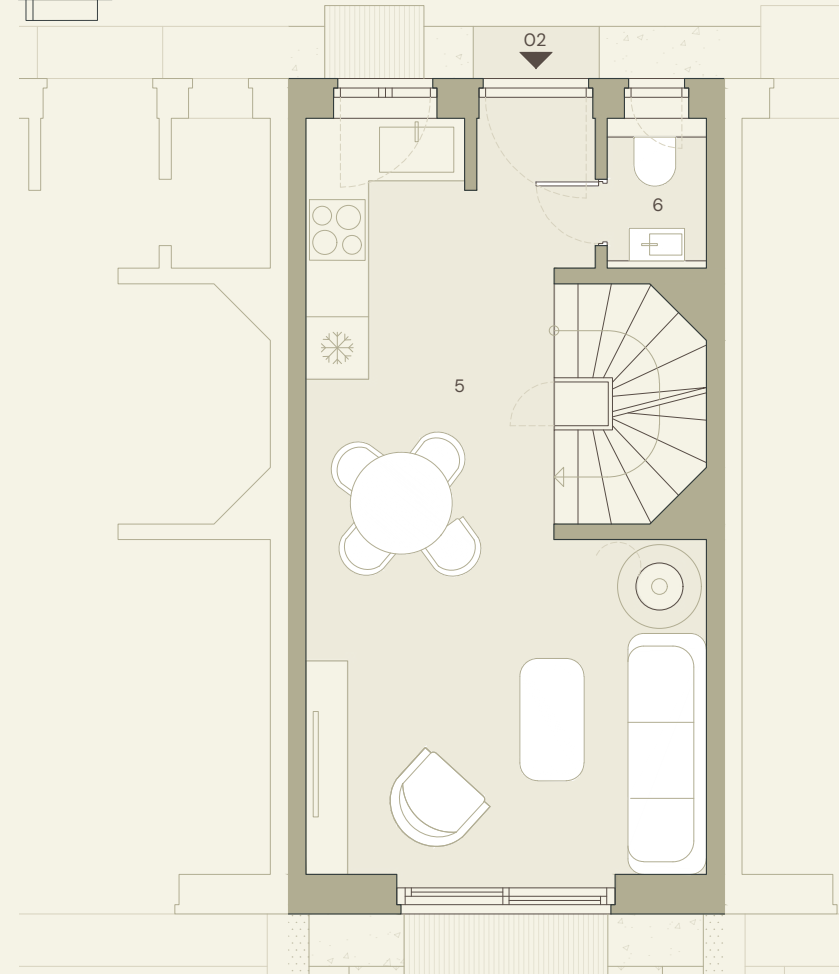
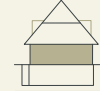
UG

1. ABSTELL	12,44 m ²
2. FLUR	5,42 m ²
3. HZG./HA	3,61 m ²
4. BAD	4,81 m ²

26,28 m²



ERDGESCHOSS



EG

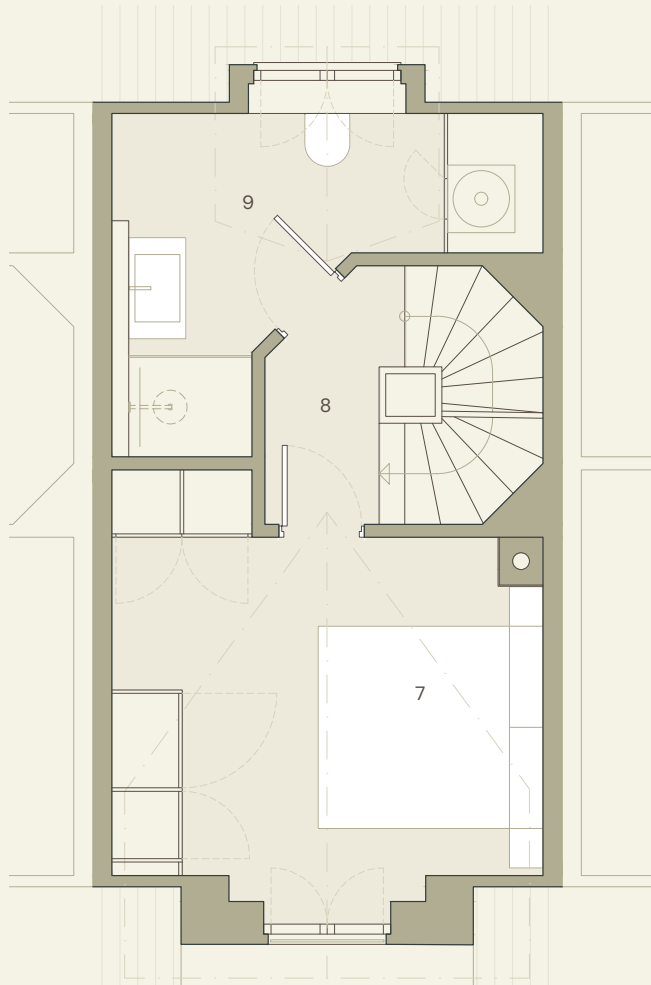
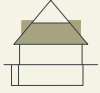
5. WOHNEN/ESSEN	23,28 m ²
6. WC	1,36 m ²

24,64 m²



Ferienwohnung 02

DACHGESCHOSS



DG

- 7. SCHLAFEN
- 8. FLUR
- 9. BAD

12,54 m²

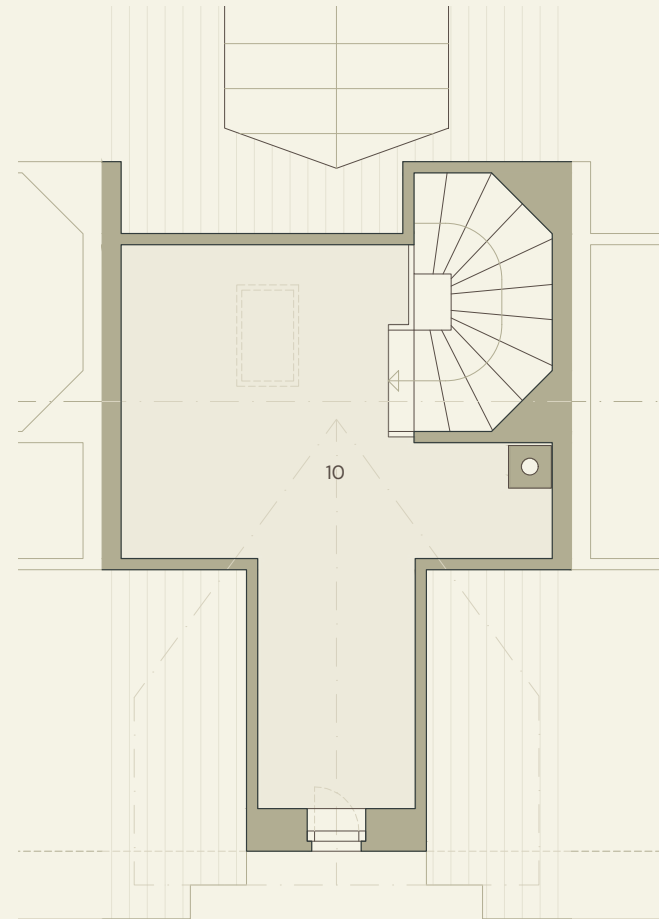
2,21 m²

7,64 m²

22,39 m²



SPITZBODEN



SB

- 10. ABSTELL

11,29 m²

11,29 m²



VIER LÜTTE HUS

Kontakt

+49 40 2022 8624

cw@winterdevelopment.de

ENTWICKELT VON

WINTER
DEVELOPMENT

INCEPTUM
DEVELOPMENTS

 **THOMSEN**
& PARTNER MBB

 **AUG.PRIEN**
Gruppe