



# VIER LÜTTE HUS

WESTERLAND, SYLT

# Haus

# 01

## FERIENWOHNUNG

Die Ferienwohnung 01 verfügt über einen großzügigen Garten und einen klar strukturierten, funktional durchdachten Grundriss. Eine bestehende Ferienvermietungslicenz ermöglicht die sofortige Nutzung als Ferienimmobilie.

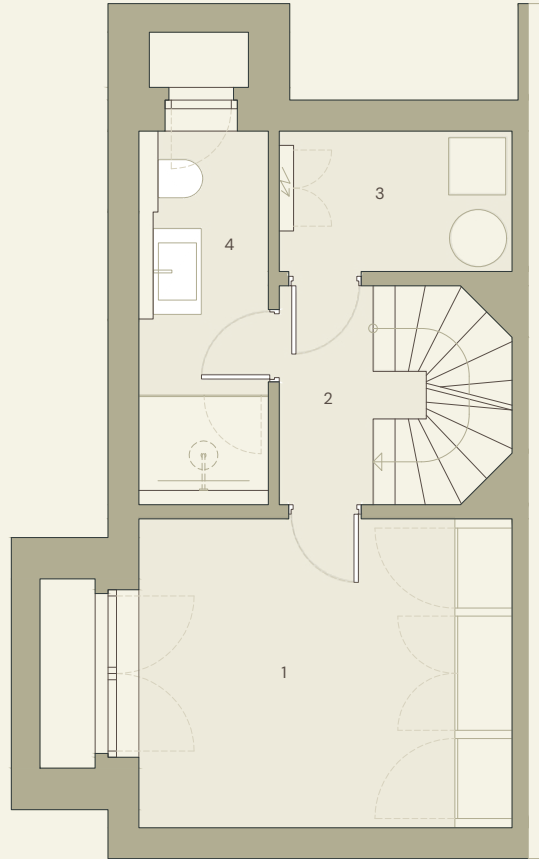
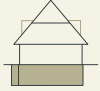
Der Wohn-, Ess- und Kochbereich im Erdgeschoss ist offen angelegt und orientiert sich konsequent zum Außenraum. Zwei Terrassen mit Süd- und Westausrichtung erweitern den Wohnbereich ins Freie und schaffen fließende Übergänge zwischen Innen und Außen. Ein separates Gäste WC ergänzt die Erdgeschossebene sinnvoll.

Das helle Untergeschoss bietet einen großzügigen, flexibel nutzbaren Raum mit vielfältigen Gestaltungsmöglichkeiten. Ein direkt angeschlossenes Duschbad sowie ein separater Technikraum unterstreichen die funktionale Qualität dieser Ebene.

Im Dachgeschoss befindet sich ein großzügig dimensioniertes Schlafzimmer mit eigenem Bad. Der Spitzboden bietet einen weiteren, offen gehaltenen Raum, der individuell genutzt werden kann, zum Beispiel als Arbeits-, Gäste- oder Rückzugsbereich.

# Ferienwohnung 01

## UNTERGESCHOSS



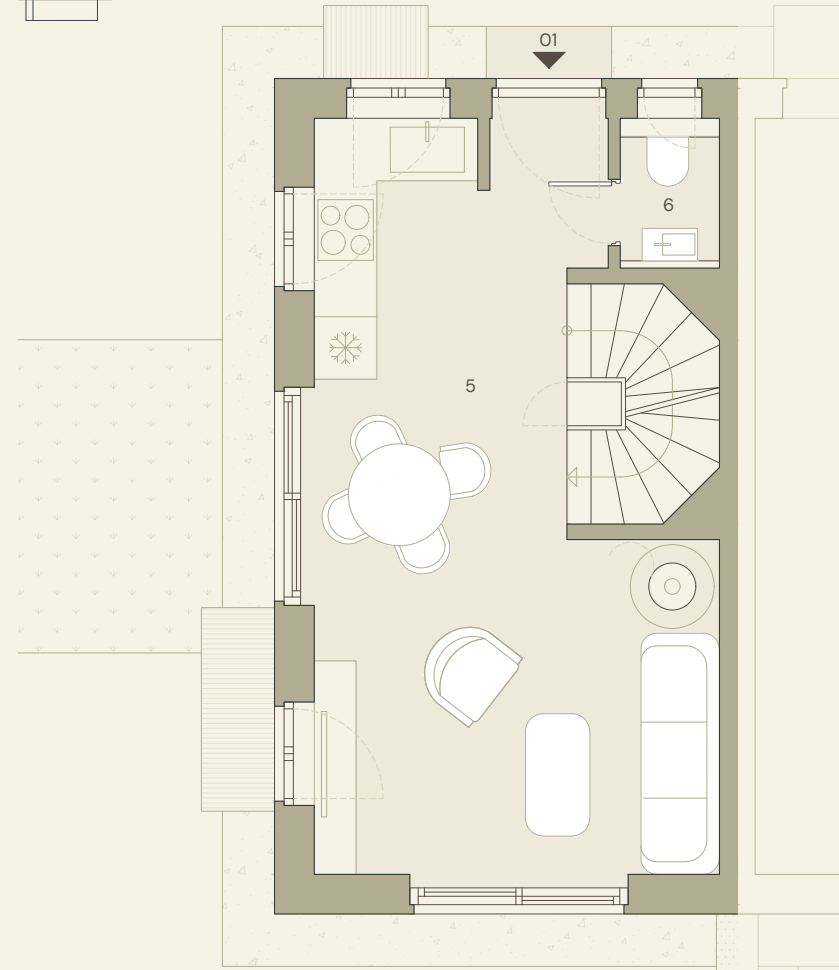
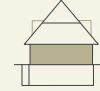
UG

|            |                      |
|------------|----------------------|
| 1. ABSTELL | 12,72 m <sup>2</sup> |
| 2. FLUR    | 5,42 m <sup>2</sup>  |
| 3. HZG./HA | 3,61 m <sup>2</sup>  |
| 4. BAD     | 5,13 m <sup>2</sup>  |

26,88 m<sup>2</sup>



## ERDGESCHOSS



EG

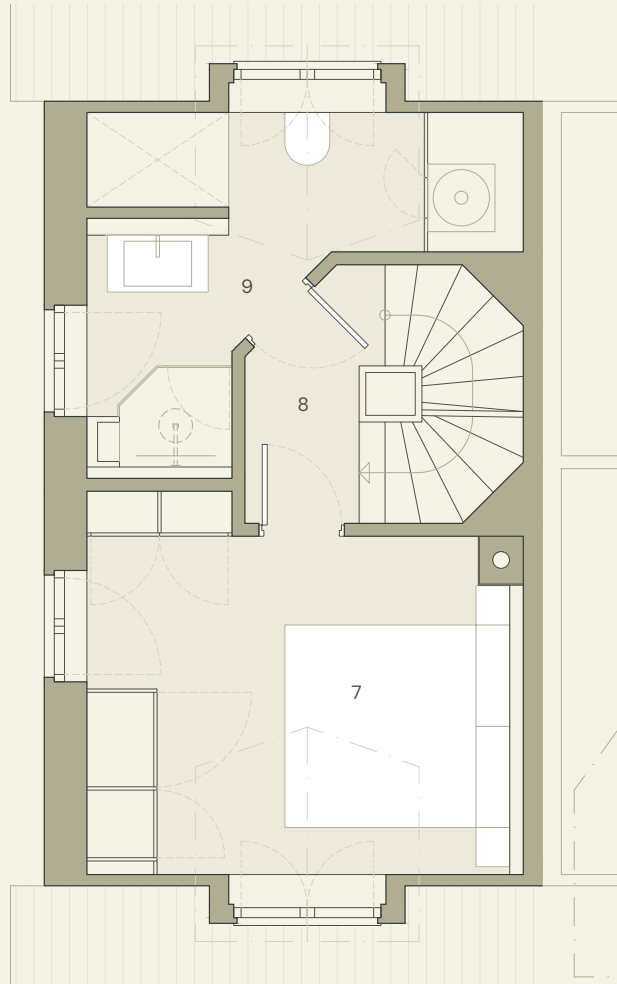
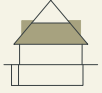
|                 |                      |
|-----------------|----------------------|
| 5. WOHNEN/ESSEN | 24,02 m <sup>2</sup> |
| 6. WC           | 1,36 m <sup>2</sup>  |

25,38 m<sup>2</sup>



# Ferienwohnung 01

## DACHGESCHOSS



DG

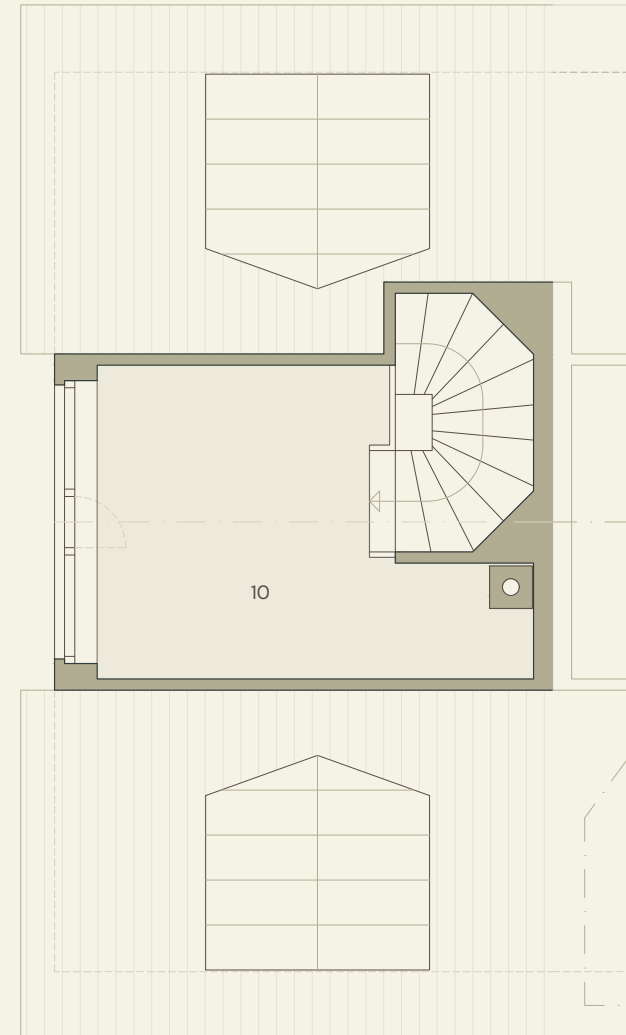
- 7. SCHLAFEN
- 8. FLUR
- 9. BAD

12,41 m<sup>2</sup>  
2,21 m<sup>2</sup>  
7,96 m<sup>2</sup>

22,58 m<sup>2</sup>



## SPITZBODEN



SB

10. ABSTELL

8,30 m<sup>2</sup>

8,30 m<sup>2</sup>



# VIER LÜTTE HUS

## Kontakt

+49 40 2022 8624

[cw@winterdevelopment.de](mailto:cw@winterdevelopment.de)

ENTWICKELT VON

**WINTER**  
DEVELOPMENT

INCEPTUM  
DEVELOPMENTS

 **THOMSEN**  
& PARTNER MBB

 **AUG.PRIEN**  
Gruppe